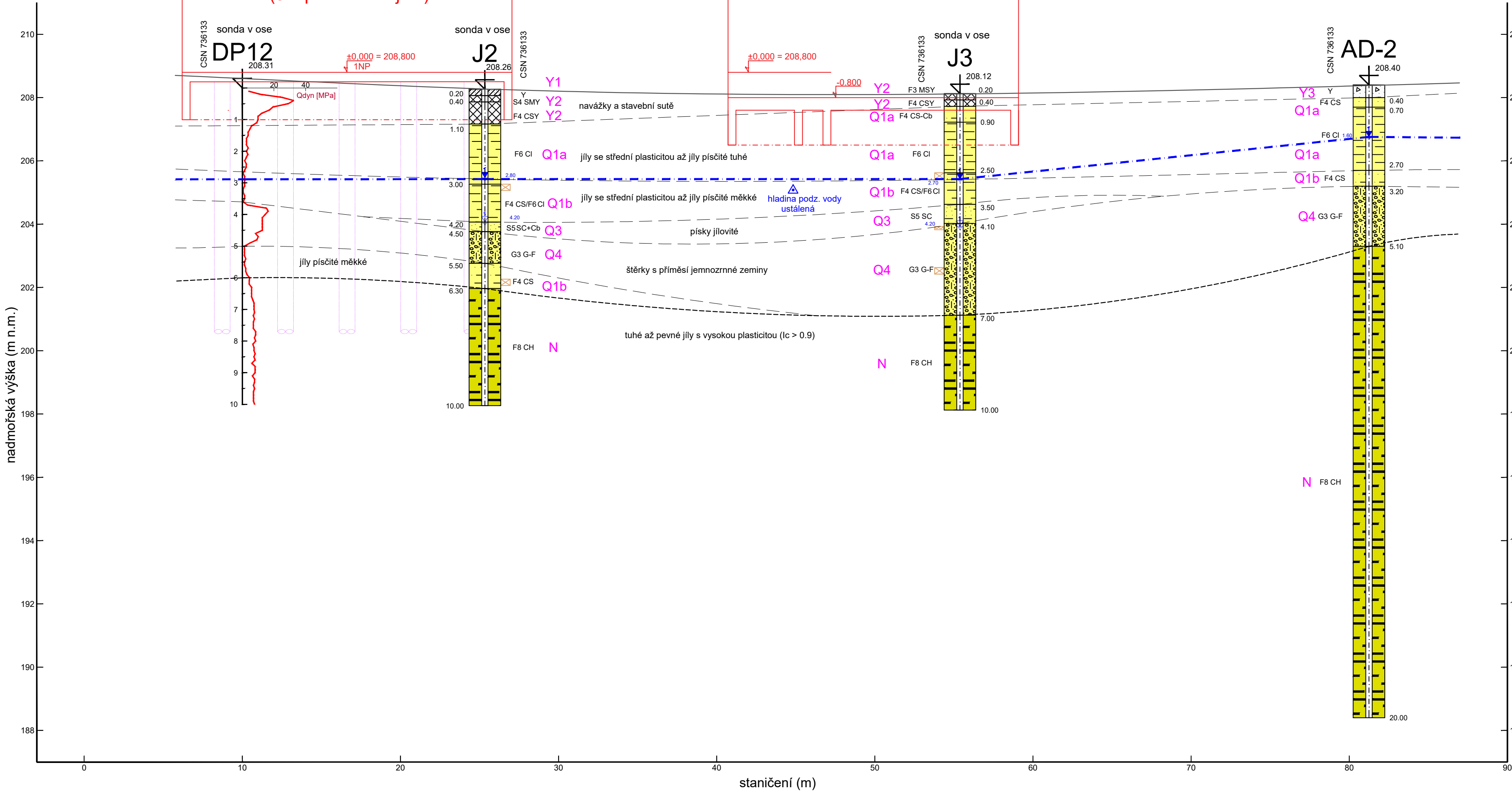


SSV

A



JJZ

A'

Barevný kód pro stratigrafii

Ant - Antropozoikum	Q - Kvartér	N - Neogén
---------------------	-------------	------------

Šrafy použité v grafikách pro jednotlivé zastižené zeminy, horniny a materiály

Navážka	Stavební sut'
Jíl se střední plasticitou	Jíl písčitý
Písek jílovitý	Štěrky s příměsí jemnozrnné zeminy
Jíl s vysokou plasticitou	

Symbody a typy odebraných vzorků

Vzorek vody	Porušený vzorek
-------------	-----------------

Označení geotechnických typů zemín

Y ... antropogenní navážka

Q ... geotypy kvartérních sedimentů

N ... geotypy neogenních sedimentů

Hranice

Hranice geotechnických typů	---
Hranice předkvartérního podkladu	-----
Předpokládaný průběh ustálené hladiny podzemní vody (HPV)	-.-.-.-.-

Objednatel:	MORAVIA CONSULT Olomouc a.s.		
Zpracovatel:	GeoTec - GS a.s., Chmelová 2920/6, 106 00 Praha		
Akce:	Rozšíření CDP Přerov – nová budova Inženýrskogeologický, radonový a korozní průzkum		
Příloha:	Schematické geologické profily		
Objekt:	SO 02, SO 03		Příloha č. 4
Vypracoval:	Bc. Eduard Žáček	Datum 03/2020	
Kontroloval:	Ing. Michal Hartman	Měřítko výšky 1 : 100 délky 1 : 200	
Číslo zakázky: 2020-028			

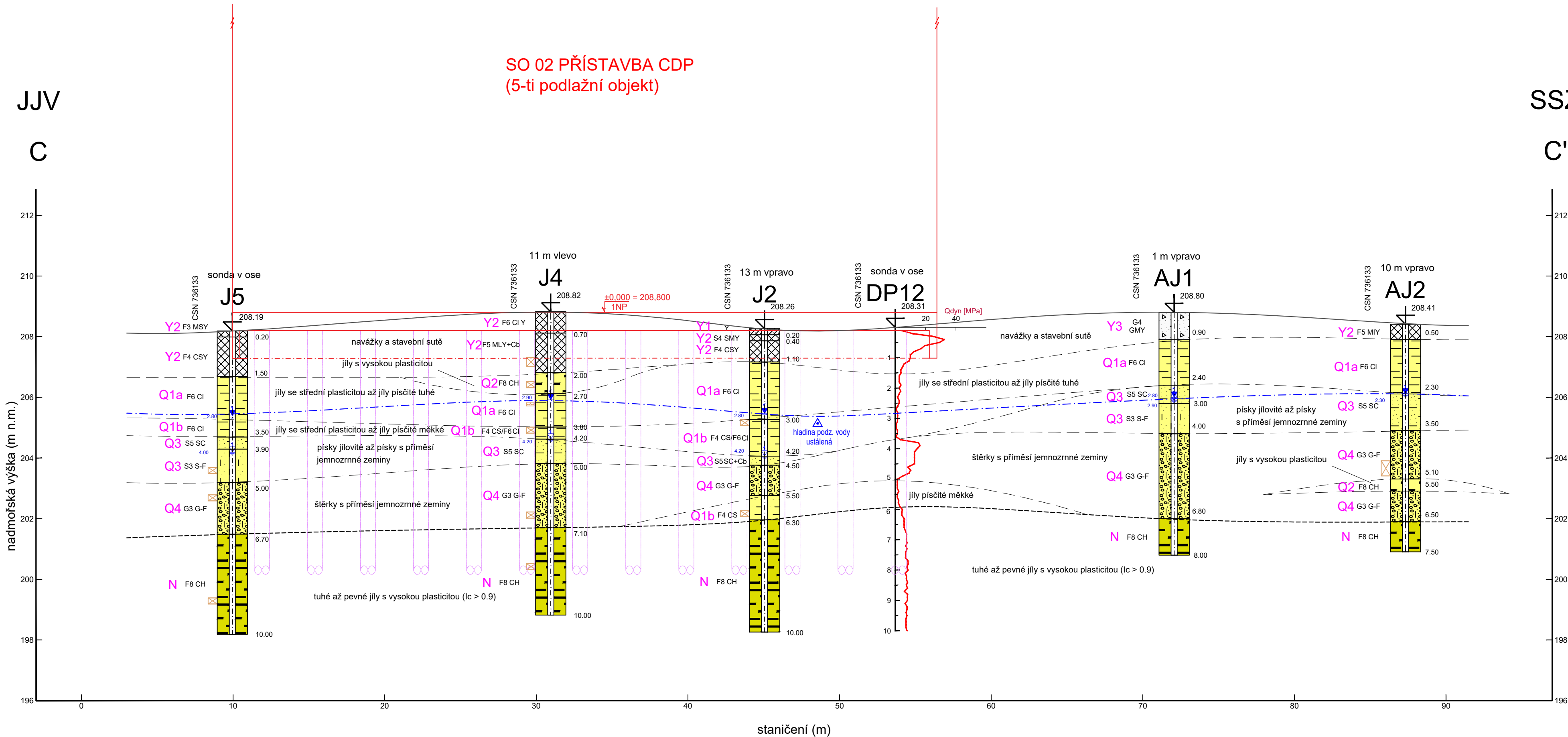
B



B'



JJV
C



Barevný kód pro stratigrafii

Ant - Antropozoikum	Q - Kvartér	N - Neogén
---------------------	-------------	------------

Šrafy použité v grafikách pro jednotlivé zastižené zeminy, horniny a materiály

Navážka	Stavební sut'
Jíl se střední plasticitou	Jíl písčitý
Písek jílovitý	Písek s příměsí jemnozrnné zeminy
Štěrka s příměsí jemnozrnné zeminy	Jíl s vysokou plasticitou

Symbole a typy odebraných vzorků

Vzorek vody
Porušený vzorek

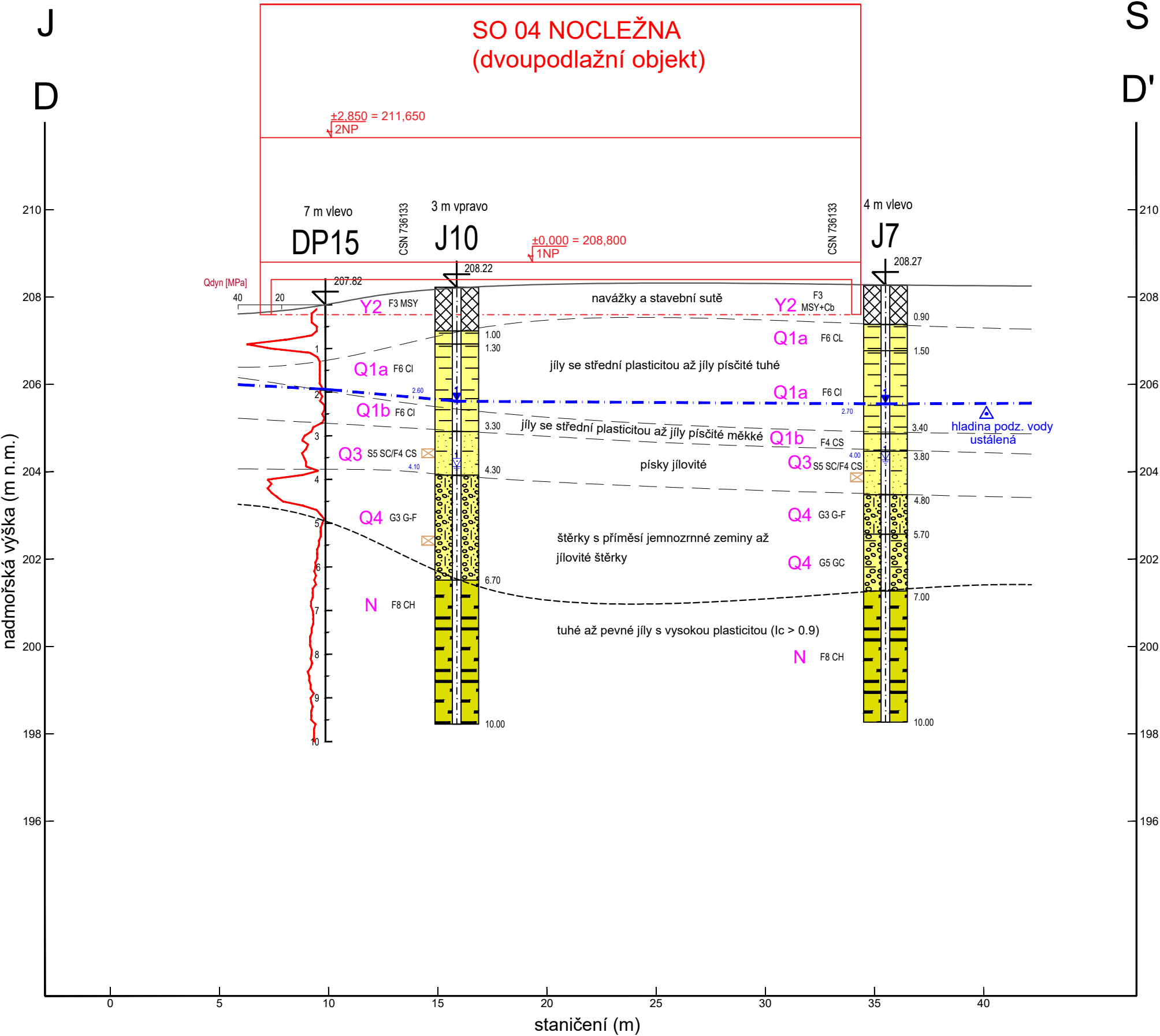
Označení geotechnických typů zemin

- Y ... antropogenní navážka
- Q ... geotypy kvartérních sedimentů
- N ... geotypy neogenních sedimentů

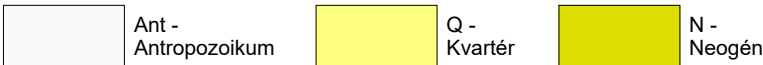
Hranice

Hranice geotechnických typů	---
Hranice předkvartérního podkladu	----
Předpokládaný průběh ustálené hladiny podzemní vody (HPV)	-.-.-.-

Objednatel:	MORAVIA CONSULT Olomouc a.s.		
Zpracovatel:	GeoTec - GS a.s., Chmelová 2920/6, 106 00 Praha		
Akce:	Rozšíření CDP Přerov – nová budova Inženýrskogeologický, radonový a korozní průzkum		
Příloha:	Schematické geologické profily		
Objekt:	SO 02		Příloha č. 4
Vypracoval:	Bc. Eduard Žáček	Datum 03/2020	
Kontroloval:	Ing. Michal Hartman	Měřítka výšky 1 : 100 délky 1 : 200	
Číslo zakázky:	2020-028		



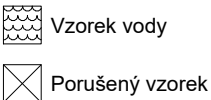
Barevný kód pro stratigrafii



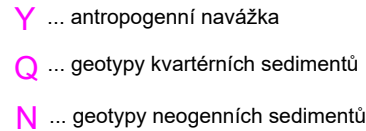
Šrafy použité v grafikách pro jednotlivé zastižené zeminy, horniny a materiály



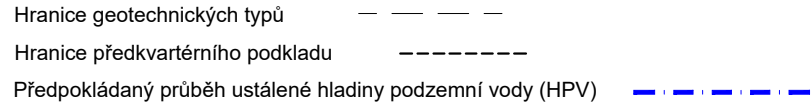
Symbols a typy odebraných vzorků



Označení geotechnických typů zemin



Hranice



Objednatel:	MORAVIA CONSULT Olomouc a.s.		
Zpracovatel:	GeoTec - GS a.s., Chmelová 2920/6, 106 00 Praha		
Akce:	Rozšíření CDP Přerov – nová budova Inženýrskogeologický, radonový a korozní průzkum		
Příloha:	Schematické geologické profily		
Objekt:	SO 04		Příloha č. 4
Vypracoval:	Bc. Eduard Žáček	Datum 03/2020	
Kontroloval:	Ing. Michal Hartman	Měřítka výšky 1 : 100 déłky 1 : 200	
Číslo zakázky: 2020-028			